

SZYBKI PRZEWODNIK INSTALACJI KART GEOVISION

8.4

Część 1: instalacja sprzętowa, software, nagrywanie

made by Janusz Pawłowski & Dariusz Flejszar

DFK WROCŁAW 2010

Zawartość

1. Instalacja sprzętowa (HARDWARE)	3
2. Instalacja programowa.....	4
3. Pierwsze uruchomienie programu MULTICAM GEOVISION	10
4. Ustawienie podstawowych funkcji nagrywania, oraz uruchomienie nagrywania:.....	12
5. Uruchomienie nagrywania:	15
6. Zmiana ustawień podczas nagrywania	15
7. Odtwarzanie nagrań:.....	16
8. Uruchamianie podglądu przez internet/LAN	16
9. Wymagania GV.....	18

1. Instalacja sprzętowa (HARDWARE)

Wyciągnij kartę z pudełka, sprawdź czy jest to karta PCI czy PCI-E

Karta PCI-E



Karta PCI-E, ma tak wyglądające gniazdo

Znajdź w komputerze gniazdo PCI-E



Należy pamiętać, że karta nie będzie działać w gniazdach PCI-EX (*gniazda tylko dla kart graficznych*), na płycie głównej powinno być gniazdo PCI-E (*jeżeli jest szersze niż nóżki karty, proszę zainstalować kartę, do gniazd PCI-Ex2 i x4, można instalować karty PCI-E, które mają krótsze nóżki*)



W tym przypadku wszystko pasuje, ale mogą się zdarzać dłuższe gniazda.

2. Instalacja programowa

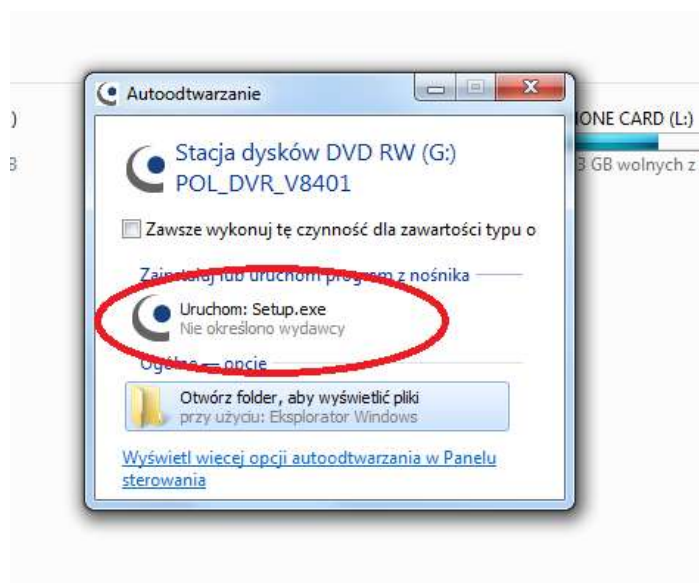
Po instalacji sprzętowej, należy zainstalować program geovision, który będzie nagrywać.

Należy włożyć płytkę z oprogramowaniem:

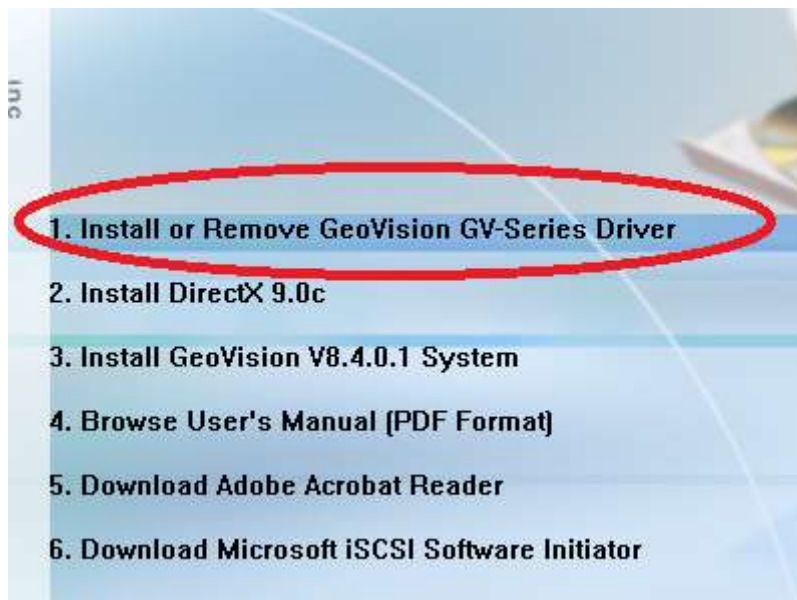


Karty obsługują oprogramowanie w wersji V 8.4.0.1

Po włożeniu płytki, uruchamiamy autostart:



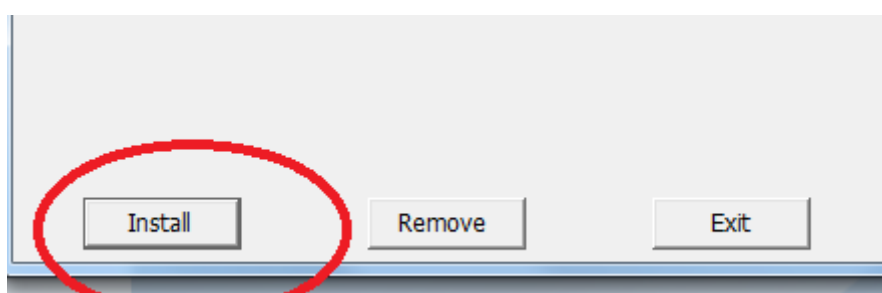
Po uruchomieniu, pojawi się nam okno, gdzie naciskamy pierwszą opcję (*instalacja sterowników*):



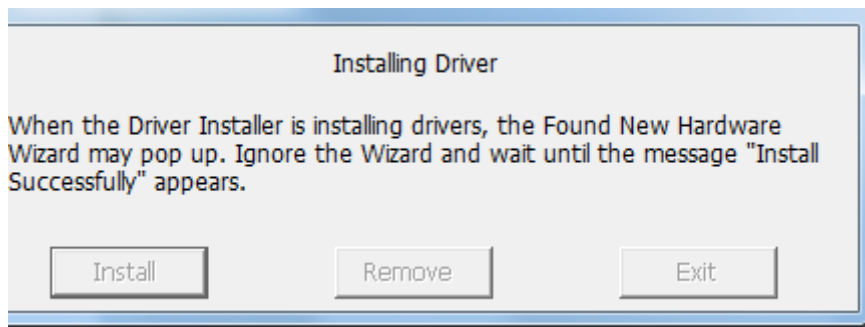
Następnie naciskamy opcję:



Pojawi się nam okno, gdzie naciskamy przycisk:



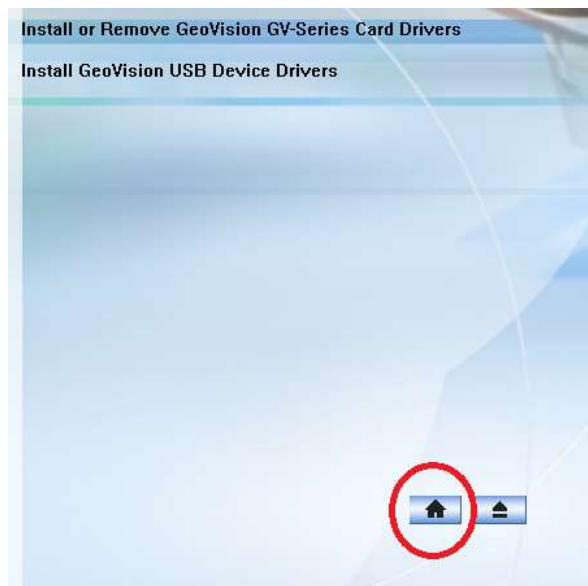
Sterowniki zaczną się automatycznie się instalować, należy cierpliwie czekać, jeżeli windows będzie prosił o potwierdzenie lub zezwolenie operacji, zezwalamy (*przypadek w windows VISTA / 7*)



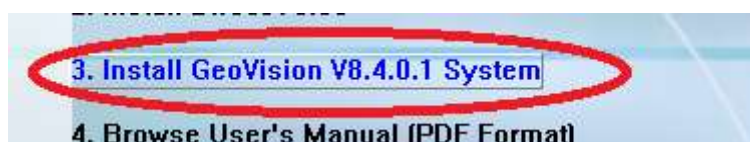
Po instalacji naciskamy przycisk exit



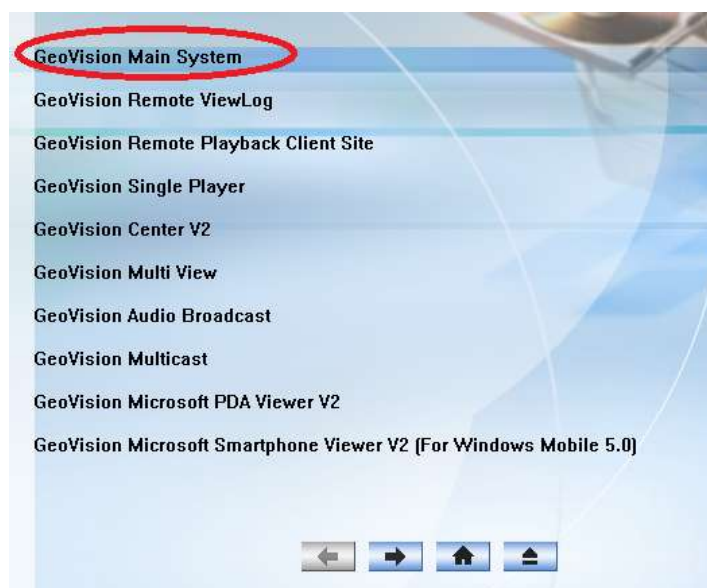
Żeby wrócić do głównego okna naciskamy przycisk



W celu instalacji oprogramowania głównego, naciskamy:

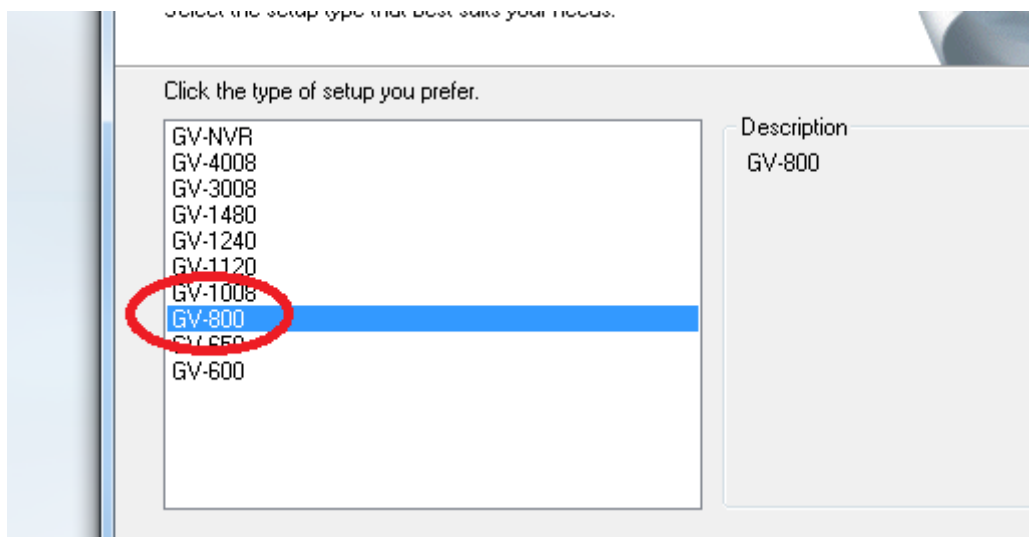


Następnie naciskamy:

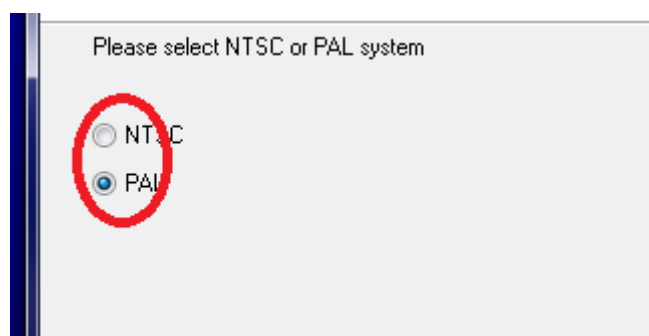


Rozpocznie się instalacja, oprogramowania, należy w tym momencie dowiedzieć się jaką kartę posiadamy, i w jakim systemie pracują kamery (*domyślnie system w Polsce to PAL*)

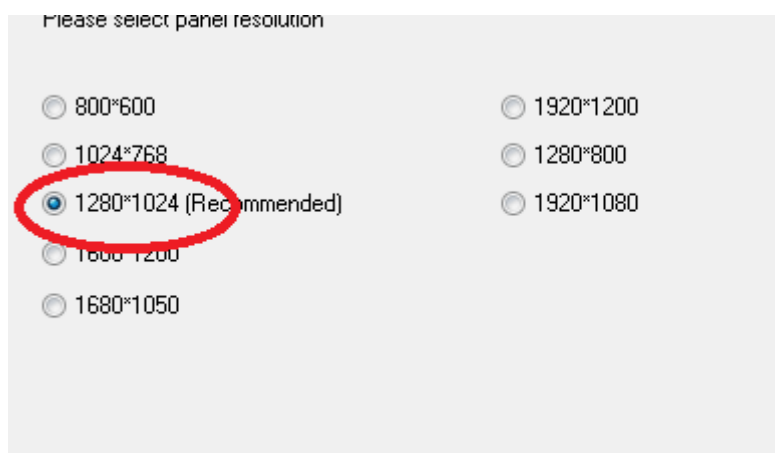
zaznaczamy naszą kartę



zaznaczamy standard obrazu



Wybieramy rozdzielczość w jakiej zainstaluje się program główny (zazwyczaj powinno się wybrać rozdzielczość pulpitu)



Te opcje służą do kontroli poprzez pilota, lub autostart (*startup - to autostart*) - czyli aplikacja będzie startowała automatycznie razem z windowsem, po restarcie komputera

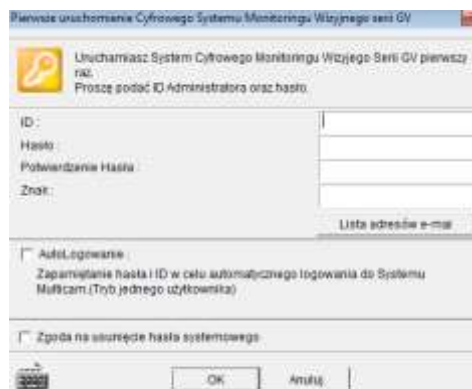
- Add to the Startup
- Install the IR Remote Control

3. Pierwsze uruchomienie programu MULTICAM GEOVISION

Po restarcie komputera, należy nacisnąć przycisk "start", w programach znaleźć nazwę swojej karty np "GV-800", uruchomić plik "GeoVision GV-800 System"

Oprogramowanie się uruchomi, pojawi się okno ustalenia najważniejszego hasła administratora. należy pamiętać że jeżeli zgubi się hasła administratora, trzeba przeinstalować system windows:

wpisujemy hasło, login, e-mail:

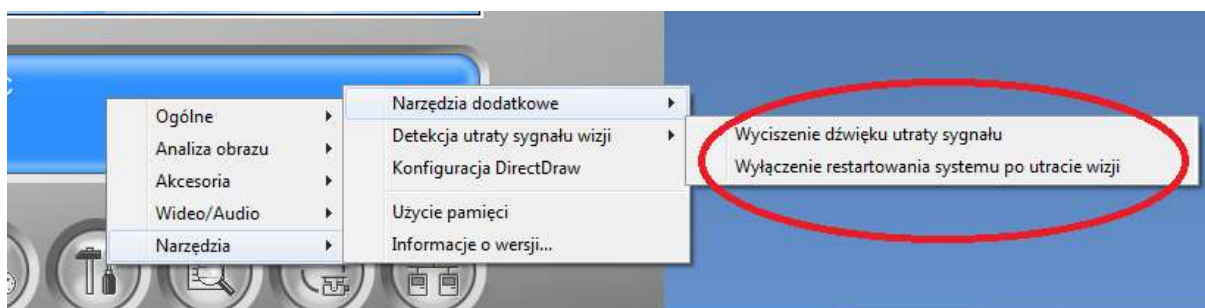


The screenshot shows a Windows dialog box titled "Serwisie uruchamiania Cyfrowego Systemu Monitoringu Wizyjnego serii GV". The main text reads: "Uruchamiasz System Cyfrowego Monitoringu Wizyjnego Serii GV pierwszy raz. Proszę podać ID Administratora oraz hasło." Below this are four input fields labeled "ID:", "Hasło:", "Powierzenie Hasła:", and "Znak:". To the right of these fields is a button labeled "Lista adresów e-mail". At the bottom, there are two checkboxes: "Autologowanie" (with subtext "Zapamiętanie hasła i ID w celu automatycznego logowania do Systemu Multicam (Tryb jednego użytkownika)") and "Zgoda na utworzenie hasła systemowego". At the very bottom are "OK" and "Anuluj" buttons.

Po ustaleniu hasła administratora pojawi się okno głównej aplikacji

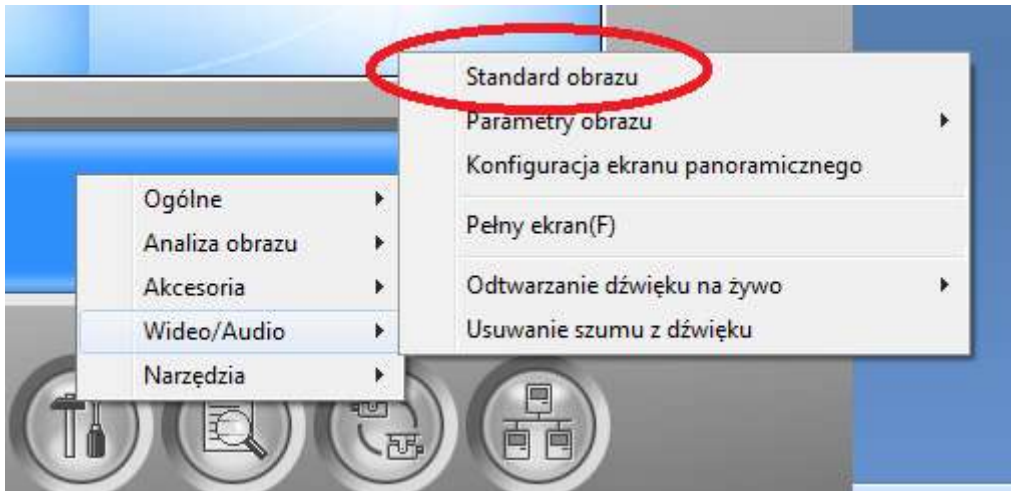


Jeżeli nie mamy podłączonych kamer, a karta "pika", wydaj dźwięki" - jest to alarm karty że utracono obraz z którejś kamery, żeby to wyłączyć należy zaznaczyć te dwie opcje poniżej (później można włączyć):

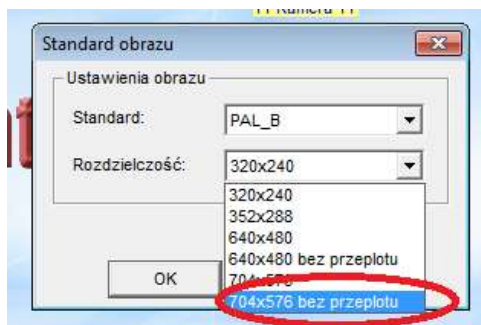


4. Ustawienie podstawowych funkcji nagrywania, oraz uruchomienie nagrywania:

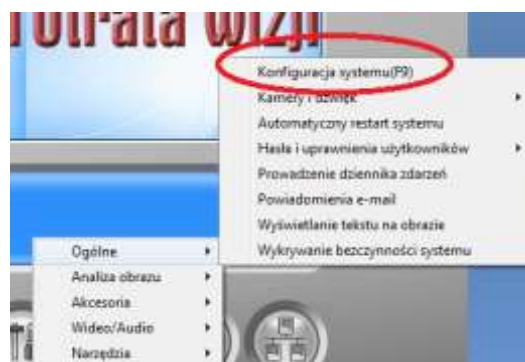
Na początku należy zwiększyć rozdzielczość przechwytywania obrazu:



Następnie najlepiej zaznaczyć opcje (daje ona najwyższej jakości obraz)

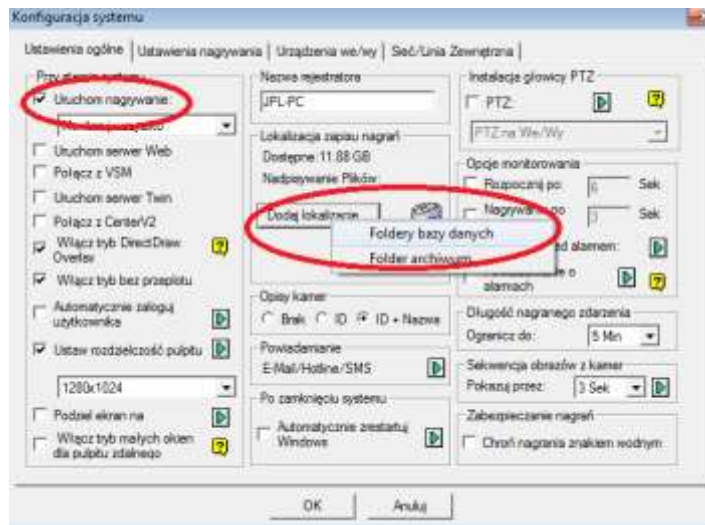


Wchodzimy do konfiguracji głównej:

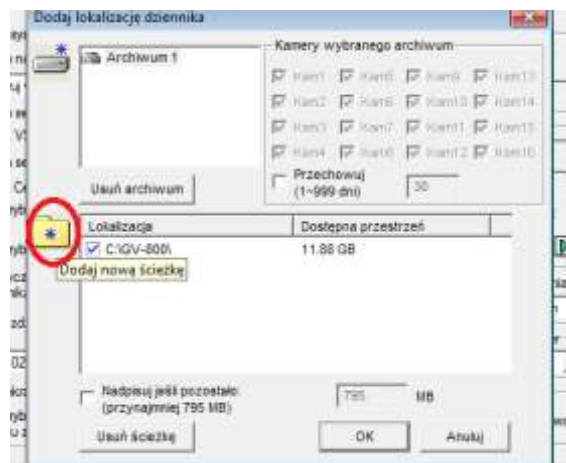


Zaznaczamy funkcję nagrywania automatycznego, oraz naciskając na przycisk "dodaj lokalizację", ustalamy gdzie mają nagrywać się *nagrania* (najlepiej na

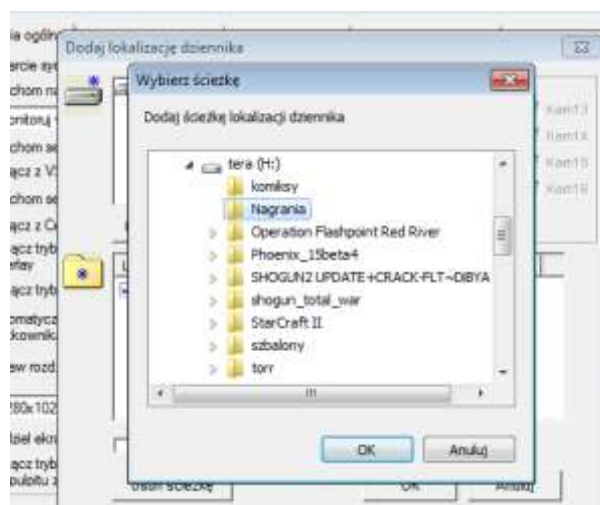
innej partycji niż systemowej, przed tym ustawieniem, należy utworzyć katalog na tej partycji, np: Nagrania):



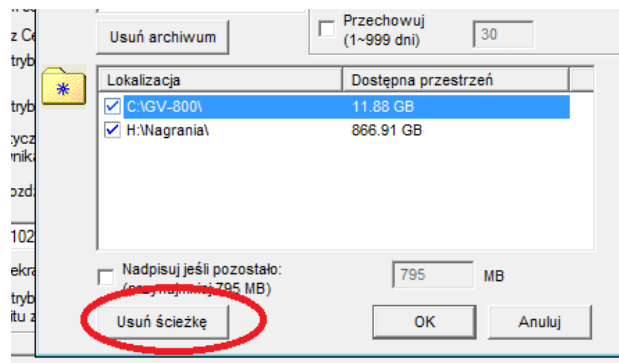
Naciskamy przycisk



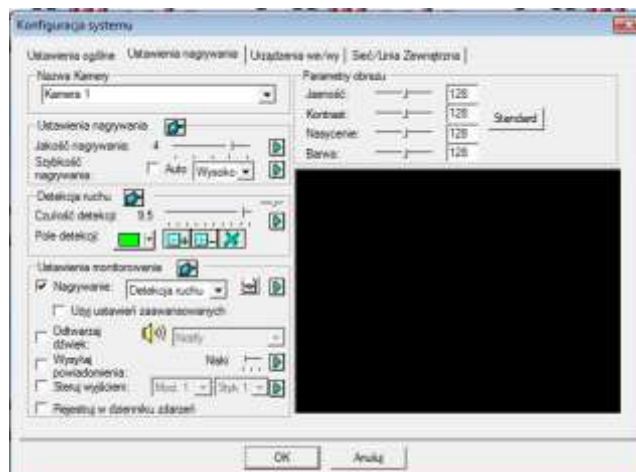
Wybieramy ścieżkę z listy:



Po ustaleniu ścieżki i naciśnięciu przycisku OK, pojawi się nam ona na liście (w ten sam sposób można dodawać wiele ścieżek na różnych dyskach), wtedy można usunąć ścieżkę która jest na dysku systemowym naciskając przycisk:



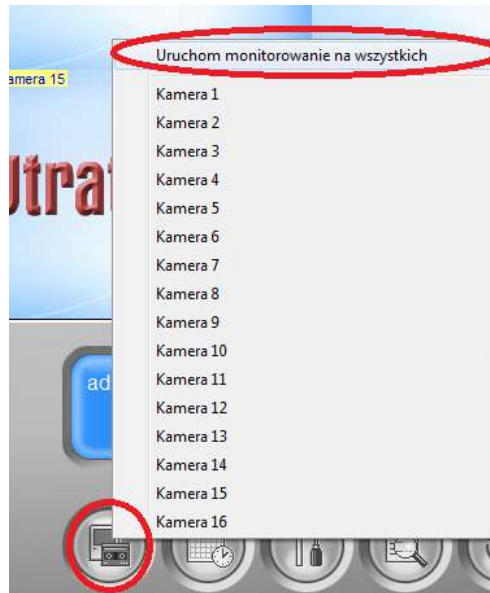
Następnie można przejść do zakładki która pozwala nam na konfigurację wszystkich parametrów nagrywania kamery:



W tej zakładce możemy ustawić podstawowe parametry nagrywania, kompresję, jakość, rozdzielczość itp

5. Uruchomienie nagrywania:

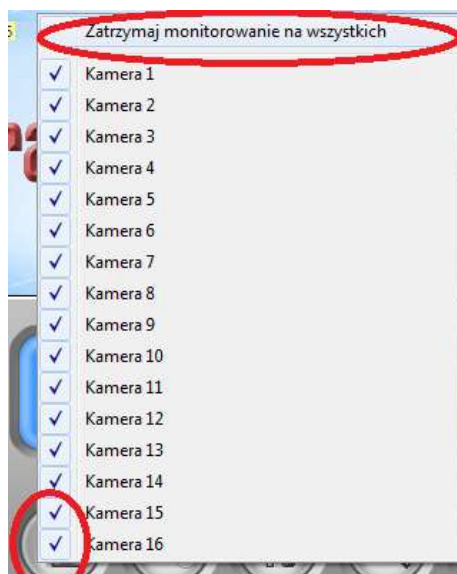
W celu rozpoczęcia nagrywania należy wyjść z konfiguracji (*naciskając przycisk OK, naciśnięcie przycisku anuluj powoduje niezapisanie ustawień*), i uruchomienie monitorowania na wszystkich:



W tym momencie rozpocznie się nagrywanie, (*napisy z nazwami kamer będą się świecić na czerwono*)

6. Zmiana ustawień podczas nagrywania

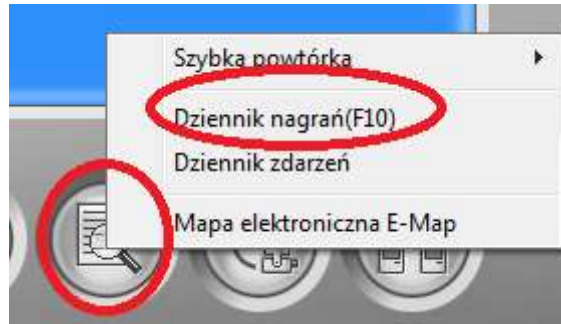
Żeby zmienić ustawienia podczas nagrywania, trzeba nagrywanie chwilowo wyłączyć, poprzez naciśnięcie przycisków:



Wtedy można zmieniać ustawienia.

7. Odtwarzanie nagrań:

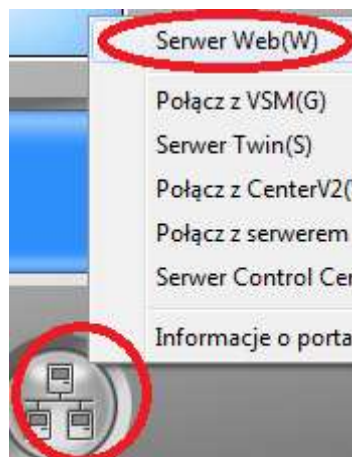
W celu odtworzenia nagrań, należy nacisnąć przycisk oraz uruchomic:



Z listy po prawej stronie wybieramy czas, oraz kamery, i odtwarzamy wybrane materiały wideo.

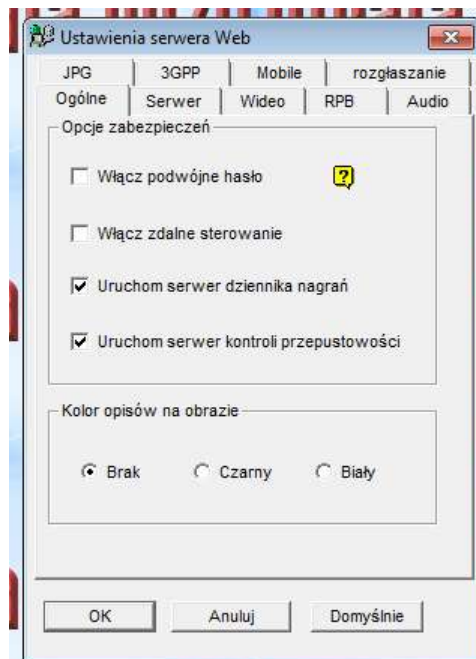
8. Uruchamianie podglądu przez internet/LAN

Należy uruchomić serwer WEB, naciskając przyciski:

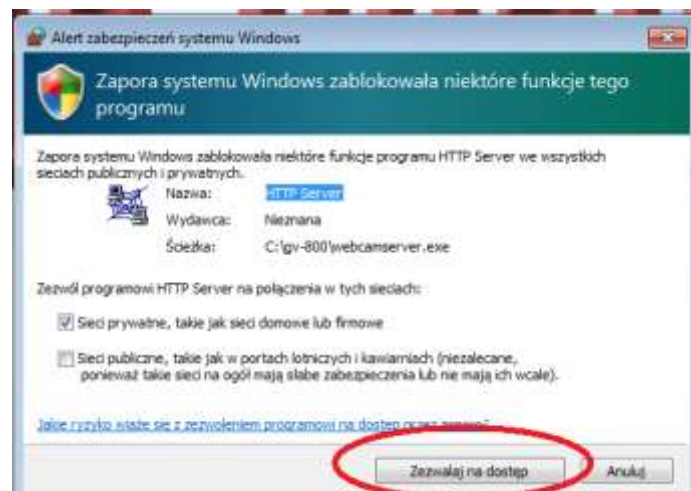


Pojawi się okno, gdzie konfigurujemy wszystkie opcje oraz porty które nas interesują *(jeżeli chcemy mieć pogląd przez internet, należy posiadać*

umiejętności przekierowywania portów na routerze, jeżeli tego nie potrafisz, proszę wezwać wykwalifikowanego informatyka):



PO konfiguracji naciskamy przycisk OK, pojawi się powiadomienie windowsa gdzie naciskamy przycisk ZEZWALAJ:



Jeżeli serwer włączy się poprawnie, pojawi się napis w górnym prawym rogu:



Do programu można się dostać poprzez program Internet Explorer, wpisując z innego komputera adres IP komputera gdzie zainstalowany jest program geovision.

9. Wymagania GV

Geovision w wersji 8.4.0 wymaga systemu:

WINDOWS XP (32bit)

WINDOWS VISTA i 7 (32 i 64bit)

Poleca się komputery oparte na chipsetach INTEL

Na chipsetach VIA, SIS, NVIDIA - programo może nie działać

Chipsety AMD - obsługiwane są tylko przez wersje kart na PCI-E